

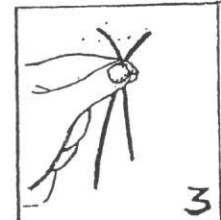
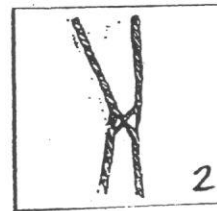
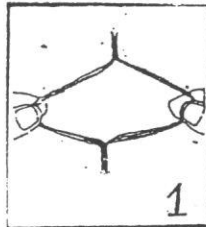
# Billy & Manu Magiciens

www.BillyManuMagie.com

**Les deux cordes réunies** : Le magicien montre deux bouts de ficelle à son assistance. Il place les deux ficelles dans sa main complètement vide. Il referme la main. Il demande à deux spectateurs de tirer sur chacun des deux bouts qui sortent de sa main. Lorsqu'il ouvre la main, il n'y a qu'un seul long bout de cordes. Les deux cordes se sont fusionnées.

## Secret et préparation :

Il ne faut qu'un seul bout de ficelle pour effectuer ce tour. Procurez-vous un bout de ficelle d'environ 40 cm de long nommée « corde de boucherie » ou « corde de cuisine ». En observant bien cette ficelle, vous constaterez qu'elle est composée de 12 fils minuscules. Environ au milieu de la ficelle, séparez les fils minuscules avec le pouce et l'index de chaque main afin qu'il y ait environ le même nombre de petits fils de chaque côté (voir l'image 1). Roulez entre vos doigts ces deux nouveaux bouts de ficelle afin de créer les faux bouts. (voir l'image 2). En tenant la ficelle avec le pouce et l'index à l'endroit où les deux faux bouts se rejoignent, vous créez l'illusion de tenir les deux bouts de ficelle (image 3).



## Présentation :

1. Le magicien tient les ficelles (en réalité la ficelle avec les deux faux bouts) par le pouce et l'index (image 3)
2. Il explique au public qu'il fera un tour avec les deux ficelles présentées.
3. Il ouvre son autre main et insiste sur le fait qu'elle est totalement vide.
4. Il laisse tomber les deux longs bouts de chaque côté de sa main et referme les doigts par-dessus les faux bouts. **Il est important d'attendre que les doigts de la main recouvrent complètement les faux bouts avant de retirer le pouce et l'index de l'autre main (qui tiennent les faux bouts).**
5. Le magicien demande à deux membres de l'assistance de venir prendre les deux morceaux de ficelle qui sortent d'un côté et de l'autre de sa main et de les tirer en même temps.
6. Ensuite, le magicien ouvre sa main et on constate que les deux ficelles n'en font plus qu'une... à la stupéfaction des volontaires et des spectateurs.

## Un ajout :

Il est particulièrement important **d'attendre que les doigts de la main du spectateur recouvrent complètement les faux bouts avant de retirer le pouce et l'index de votre main (qui tiennent les faux bouts) sans quoi le spectateur verra que la ficelle est truquée.**

Pour rendre ce tour encore plus impressionnant, il est possible de placer les deux ficelles dans la main d'un spectateur. À ce moment-là, c'est le magicien qui tire les deux bouts pour révéler que les ficelles se sont unies.